

# BIENVENIDO A LA UFU



RECTOR  
Prof. Dr. Carlos Henrique de Carvalho



VICERRECTORA  
Profª. Dra. Catarina Machado Azeredo





# Sobre la UFU



Creación: 1978



Pública



Sin costos\*



Universidade  
Federal de  
Uberlândia

# Nuestros campus

1

Santa Mônica

2

Umuarama

3

Educação Física

4

Glória

5

Monte Carmelo

6

Patos de Minas

7

Pontal



Universidade  
Federal de  
Uberlândia



# ¡Descubra Uberlândia!



[https://www.youtube.com/watch?v=mLvM\\_WXJk0I](https://www.youtube.com/watch?v=mLvM_WXJk0I)



Universidade  
Federal de  
Uberlândia



**2<sup>a</sup>** ciudad más grande de MG

**1<sup>o</sup>** saneamiento básico de MG

**4<sup>o</sup>** mayor PIB: ciudades del interior BR

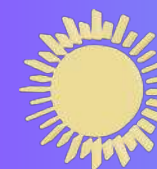
Entre las **100** ciudades más verdes del mundo

**2<sup>a</sup>** ciudad de MG en número de startups



Universidade  
Federal de  
Uberlândia





Temperatura  
média: 23°C



Polo universitario:  
2 públicas (UFU e IFTM)  
15+ varias privadas



Tarifa de bus sin costos para  
estudiantes



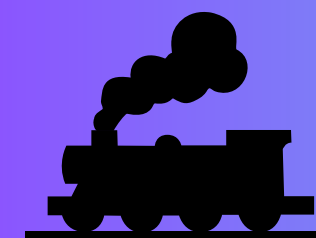
Universidade  
Federal de  
Uberlândia



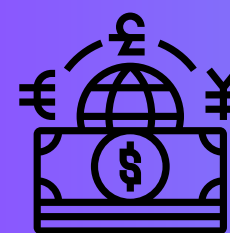
Agroindustria y  
logística fuerte



Porto Seco del Cerrado:  
servicio aduanero



Red ferroviaria:  
ruta de salida de la  
producción



Producción y  
comércio exterior:  
<https://www.ieri.ufu.br/cepes>



Innovación y Desarrollo: Polo  
Tecnológico



Universidade  
Federal de  
Uberlândia





¡Descubra la UFU!



**Universidade  
Federal de  
Uberlândia**



# ¡Descubra la UFU!



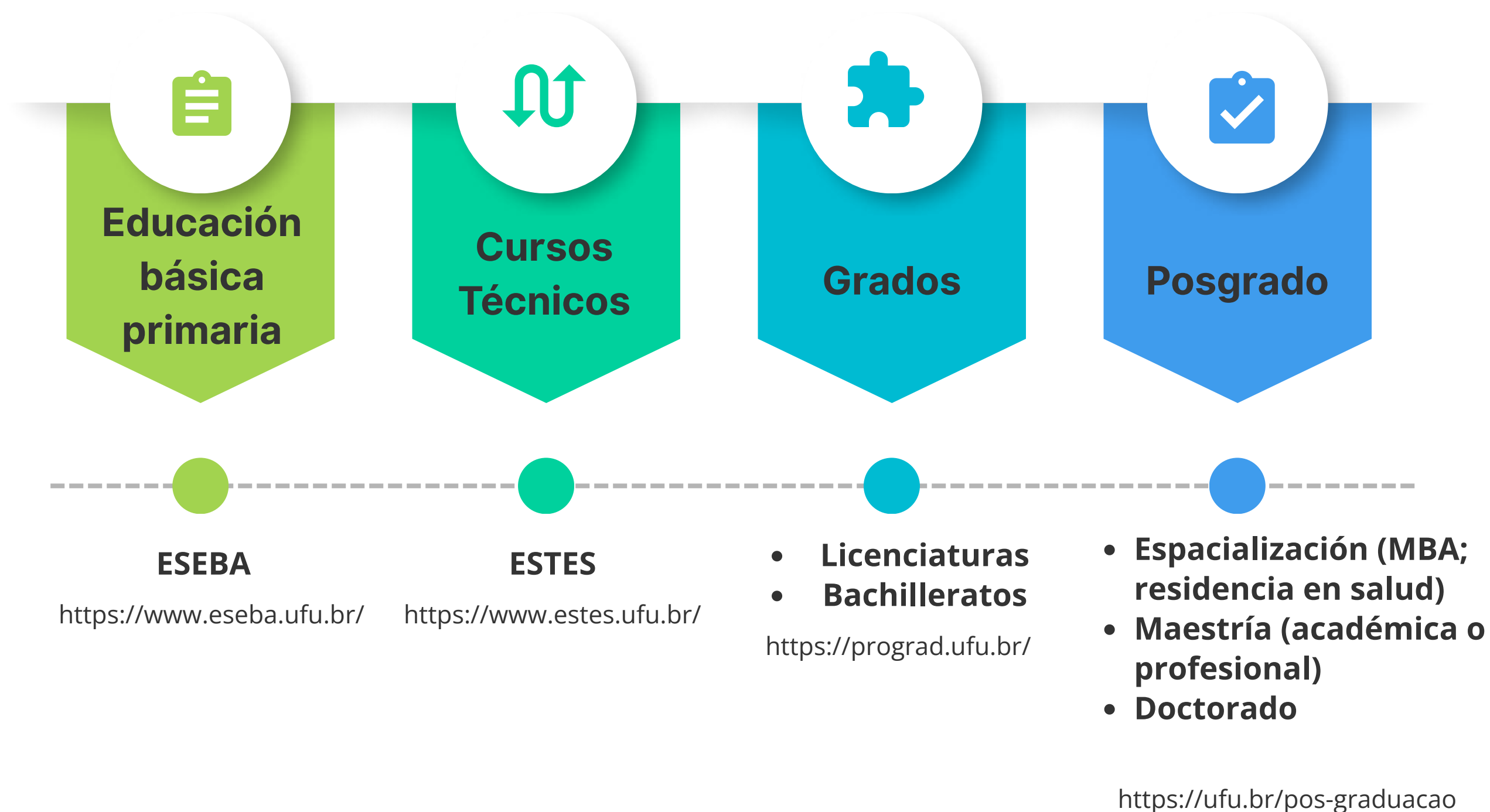
<https://www.youtube.com/watch?v=0sSN29KHzy4>



**Universidade  
Federal de  
Uberlândia**



# Niveles de enseñanza:





# Nuestros números



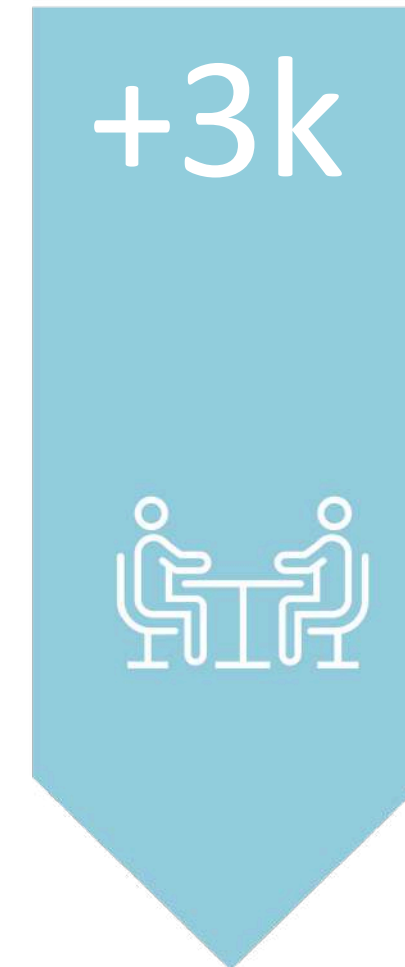
+35.000  
personas



+28.000  
estudiantes  
con registro  
activo



+2.000  
profesores



+3.000  
personal  
administrativo  
(staff)



Universidade  
Federal de  
Uberlândia



# Nuestra Universidad



Universidade  
Federal de  
Uberlândia



# Educación a Distancia





# Instalações a campo aberto



**Glória**  
(685 hectares)



**Capim Branco**  
(373 hectares)



**Água Limpa**  
(670 hectares)



**Reserva Ecológica do Panga**  
(+400 hectares)





# 5 comedores universitarios

Aberto todos  
los días\*



Foto: Marco Cavalcanti



**Universidade  
Federal de  
Uberlândia**



# 1 estação de TV



Foto: Milton Santos



# 1 estação de radio



Foto: Alexandre Costa



Universidade  
Federal de  
Uberlândia



# 6 centros deportivos



Foto: Milton Santos



Universidade  
Federal de  
Uberlândia



# 9 bibliotecas



Foto: Milton Santos



Universidade  
Federal de  
Uberlândia



# 3 hospitais universitários



Foto: Milton Santos



# Hospital Clínico



Segundo hospital más grande de la red Ebserh

Departamento oncológico

Centro de referencia en lepra

3 salas de cirugía (quirófano)

Banco de tejidos oculares

Banco de leche humana

Trasplante de órganos

UCI (Unidad de Cuidados Intensivos):  
coronaria; neonatal; pediátrica; adultos.



Universidade  
Federal de  
Uberlândia





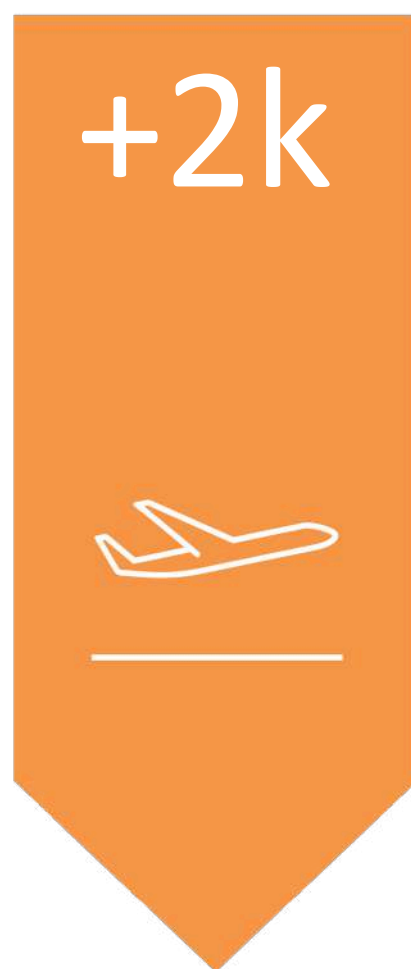
¡Descubra nuestra Oficina de  
Relaciones Internacionales!



**Universidade  
Federal de  
Uberlândia**



# Nuestros números internacionales



+2.000  
estudiantes  
de movilidad  
internacional



25  
profesores  
internacioales



+180  
universidades  
sócias



8  
programas  
internacionales



11  
doble titulación

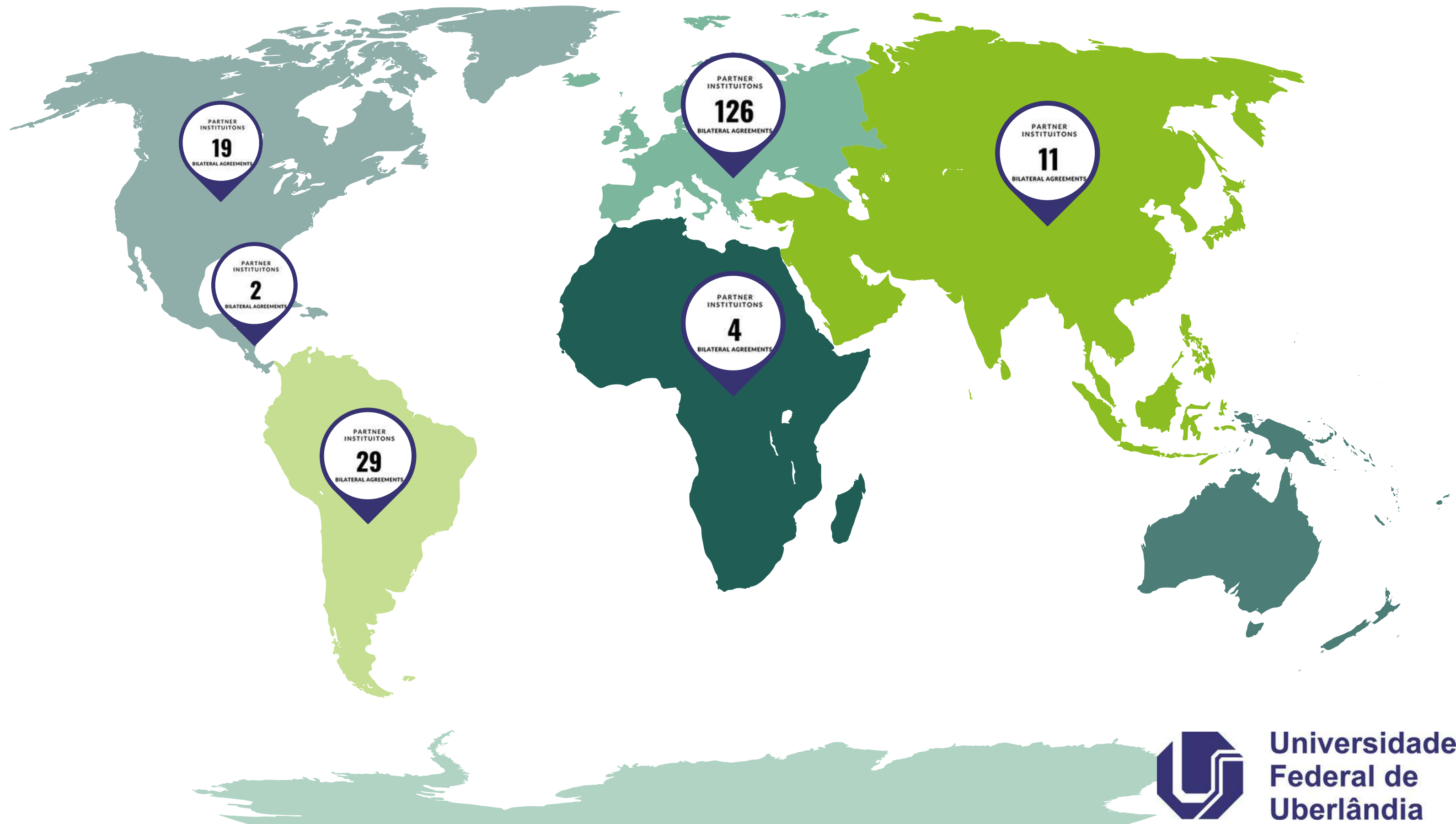


Universidade  
Federal de  
Uberlândia



# Nuestros números de Memorandos de Entendimiento (MoU)

Por continente

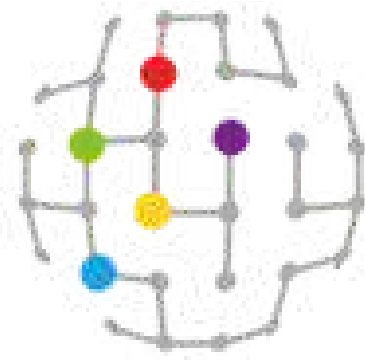


Universidade  
Federal de  
Uberlândia



# Asociaciones Internacionales e Networks

**AUF**



**AULP**  
EX UNITATE VIS  
Universidades de Língua Portuguesa





# National Associations and Networks

focused on  
internationalization



## GCUB



## REDE UNIMINAS



# ¿Cómo podemos colaborar internacionalmente?

Firmando Memorandos de Entendimiento (MoU)

Acuerdos de cooperación específicos

Programas de Cotutela

Doble Titulación

Movilidad de estudiantes, investigadores, profesores y personal administrativo y técnico



**Universidade  
Federal de  
Uberlândia**



# UFU en los rankings



Universidade  
Federal de  
Uberlândia



# Informe de progreso de los ODS



## Frequência total de cada ODS





# ¡Descubra algunos de nuestros proyectos!



**La EPTA** (Equipo de Propulsión y Tecnología Aeroespacial ) es un proyecto de extensión de la UFU enfocado en el desarrollo de cohetes experimentales y la promoción del modelismo espacial en Brasil.



**WinGs:** el proyecto tiene como objetivo incentivar a las niñas a comprometerse en Ciencias, Tecnología, Ingeniería y Matemáticas (STEM). Al promover actividades prácticas y educativas, el equipo busca romper las barreras sociales y culturales que limitan la participación femenina en estas áreas.



Ganador mundial del premio "Best Use of Technology" en NASA Space Apps Challenge, a **42 Quake Heroes** tiene como objetivo detectar con precisión el inicio de eventos sísmicos en Marte y la Luna utilizando datos de velocidad del suelo. Utiliza una red neuronal profunda (DNN) basada en la arquitectura UNet, diseñada inicialmente para tareas de segmentación de imágenes.



**Tucano Aerodesign** es un equipo de aerodesign de la UFU, dedicado al desarrollo y construcción de aeronaves a escala para desafíos de competencias de ingeniería.





¡Descubra Nuestro Website!

<https://dri.ufu.br>



Universidade  
Federal de  
Uberlândia





¡Gracias!

Nuestro contacto: [international@ufu.br](mailto:international@ufu.br)



**Universidade  
Federal de  
Uberlândia**