



Comissão para acompanhamento de lançamento de dados dados
intstucionais da UFU em

RANKINGS

universitários

Objetivos da Comissão

I - Mapear e propor o preenchimento de dados de rankings estratégicos para os processos de internacionalização da Universidade Federal de Uberlândia;

I I - Divulgar resultados e propostas de rankings, e discuti-los junto à comunidade acadêmica visando sua apropriação como possíveis instrumentos de gestão;

III - Coletar dados complementares, compartilhar resultados e propor ações visando à melhoria dos indicadores apresentados pela UFU nos diversos rankings;

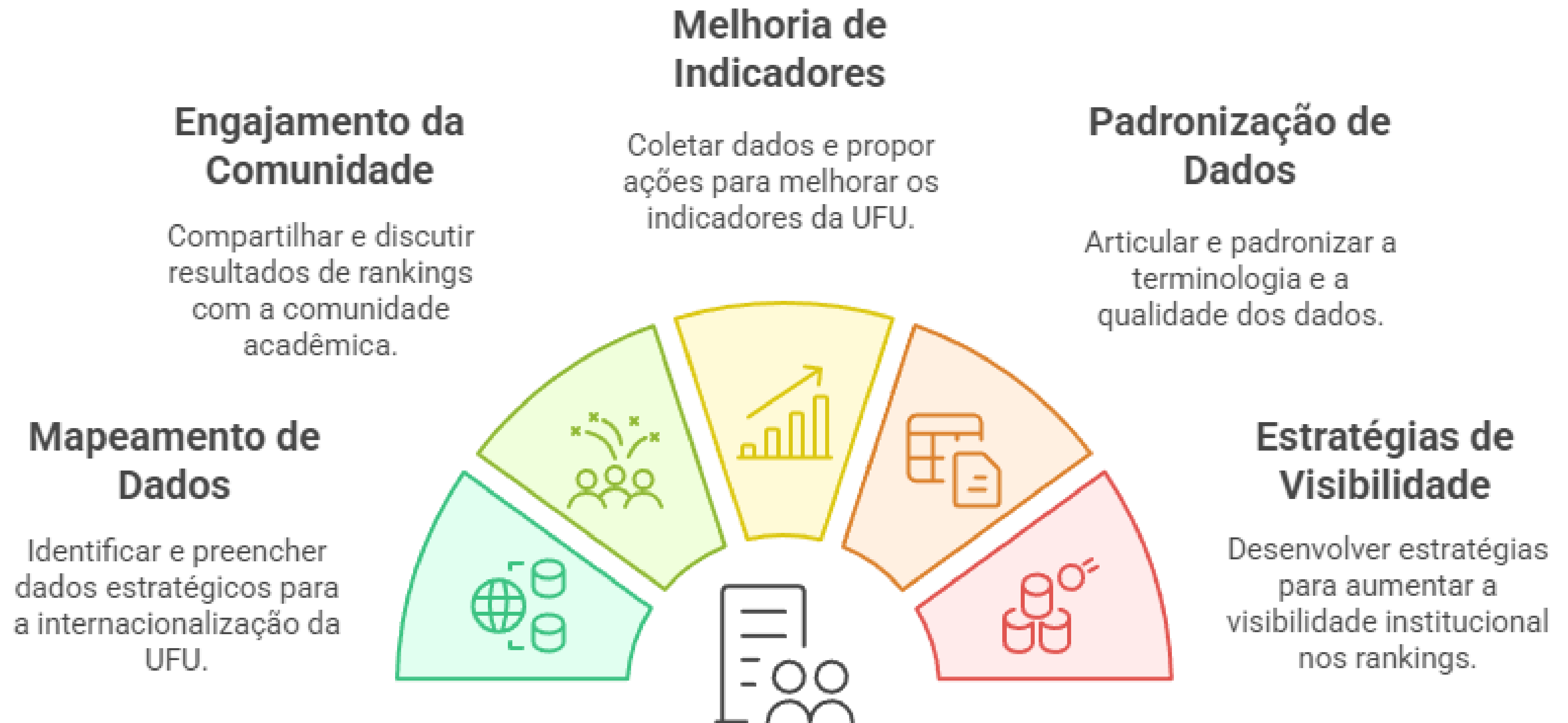
IV - Articular os dados coletados de modo a padronizar terminologia e a qualidade dos dados informados;

V - Dar suporte ao processo de resposta aos rankings universitários e acompanhar o preenchimento dos dados nos diversos sistemas, o cumprimento de cronogramas e a divulgação de resultados;

VI - Construir estratégias com o objetivo de habilitar a UFU à participação de editais e de outros tipos de ranqueamento nacionais ou internacionais;

VII - Elaborar estratégias de ações de divulgação que contribuam para aumentar a visibilidade institucional, no que se refere ao acompanhamento de Rankings universitários.

Estratégias para Fortalecer a Presença Institucional da UFU em Rankings Universitários



Presidência e Vice Presidência



Maíra Sueco Maegava Córdula
Presidente



Marco Antonio Cornacioni Sávio
Vice Presidente

Membros UFU



**Marilia Pereira
Brasão**



Carlos Ueira Vieira



**Ana Cristina Menegotto
Spannenberg**



**Sergio Vitorino
Cardoso**



**Maria Andrea
Angelotti Carmo**



**Kelma Patrícia de
Souza**

Membrros DRI



**Valeska Virgínia
Soares Souza**



**Veronica Freitas de
Paula**



**Ricarda Maria dos
Santos**



**Renata Aparecida
Soares**



**Rodrigo Magossi
Cezarino**

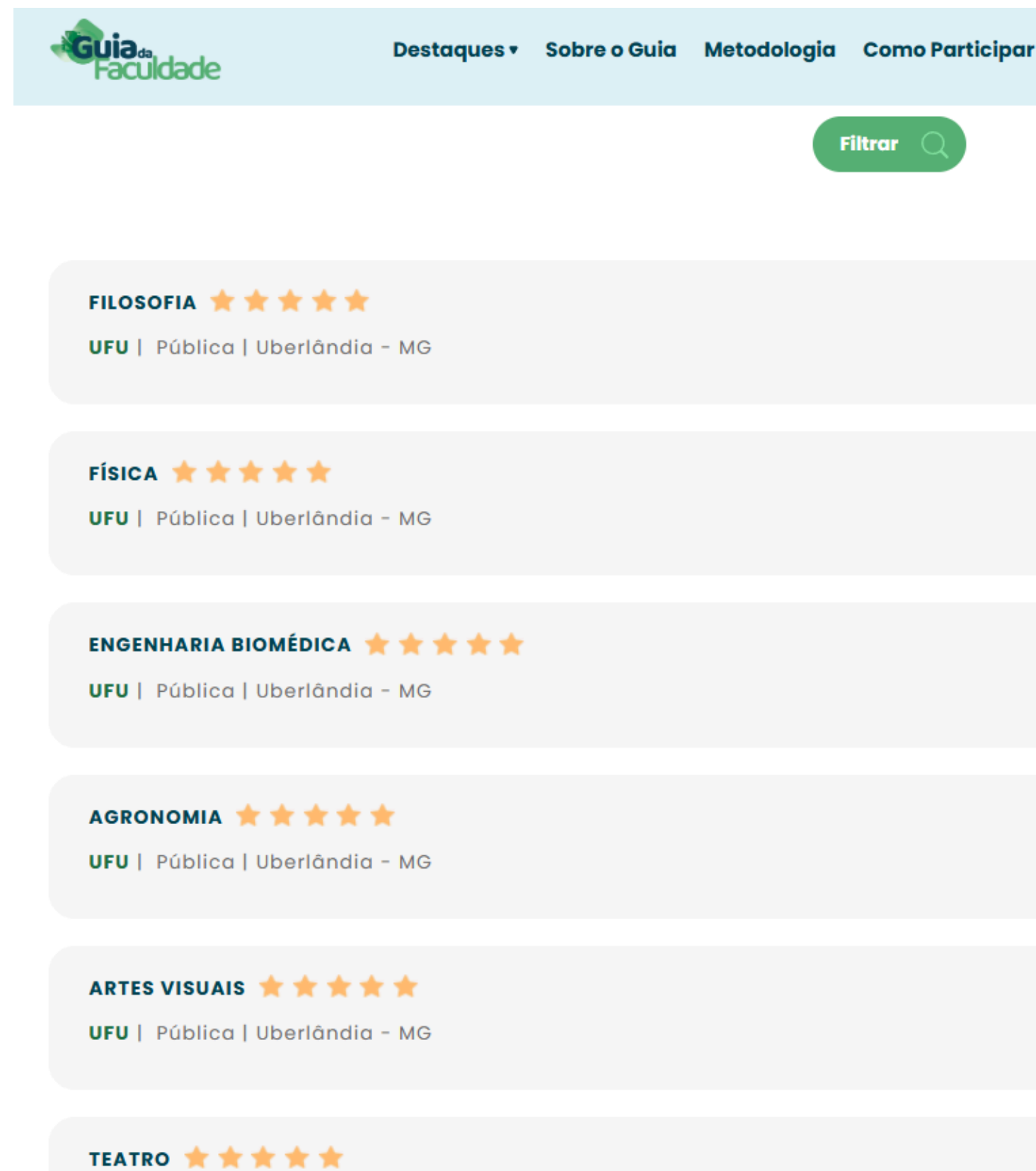


**Maria Clara Lima
Abrão**

Subcomissão - Guia de Faculdades

Ações:

- Atualizar junto ao Guia da Faculdade os emails das coordenações de curso;
- Encaminhar às coordenações de cursos participantes (ter, pelo menos, uma turma de formandos) os emails do Guia da Faculdade (link para responder questionário e planilhas de preenchimento).



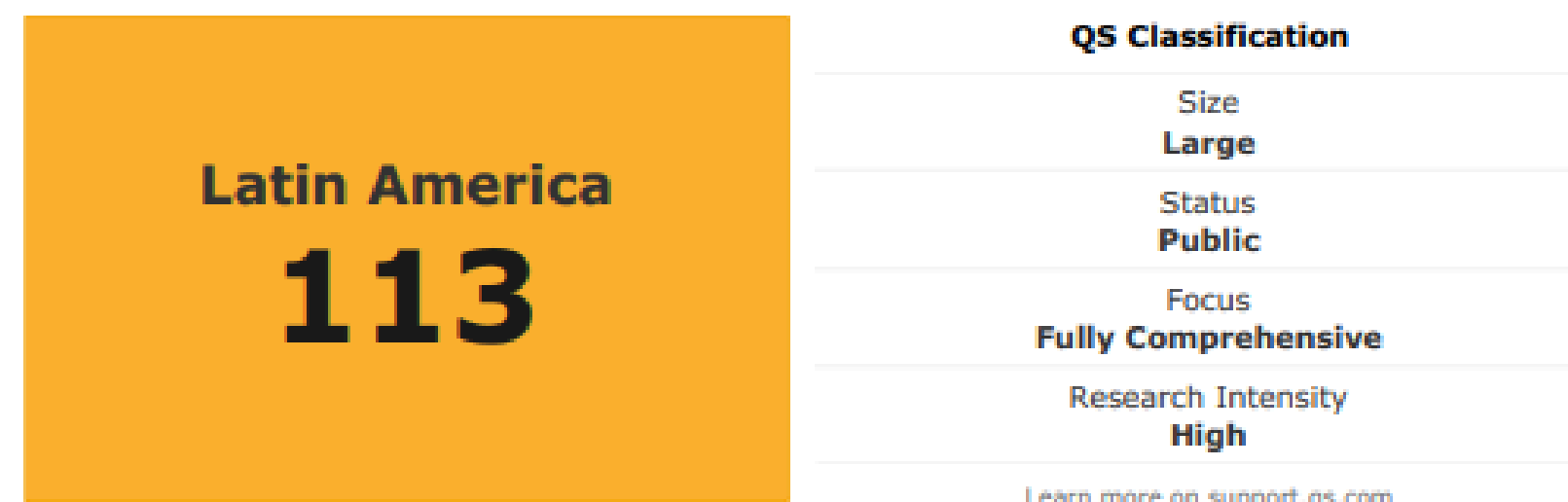
A captura de tela mostra a interface do Guia da Faculdade. No topo, há o logo e um menu com links: Destaques, Sobre o Guia, Metodologia e Como Participar. Abaixo, há um botão verde "Filtrar" com um ícone de lupa. A lista de cursos exibidos inclui:

- FILOSOFIA** ★★★★★
UFU | Pública | Uberlândia - MG
- FÍSICA** ★★★★★
UFU | Pública | Uberlândia - MG
- ENGENHARIA BIOMÉDICA** ★★★★★
UFU | Pública | Uberlândia - MG
- AGRONOMIA** ★★★★★
UFU | Pública | Uberlândia - MG
- ARTES VISUAIS** ★★★★★
UFU | Pública | Uberlândia - MG
- TEATRO** ★★★★★

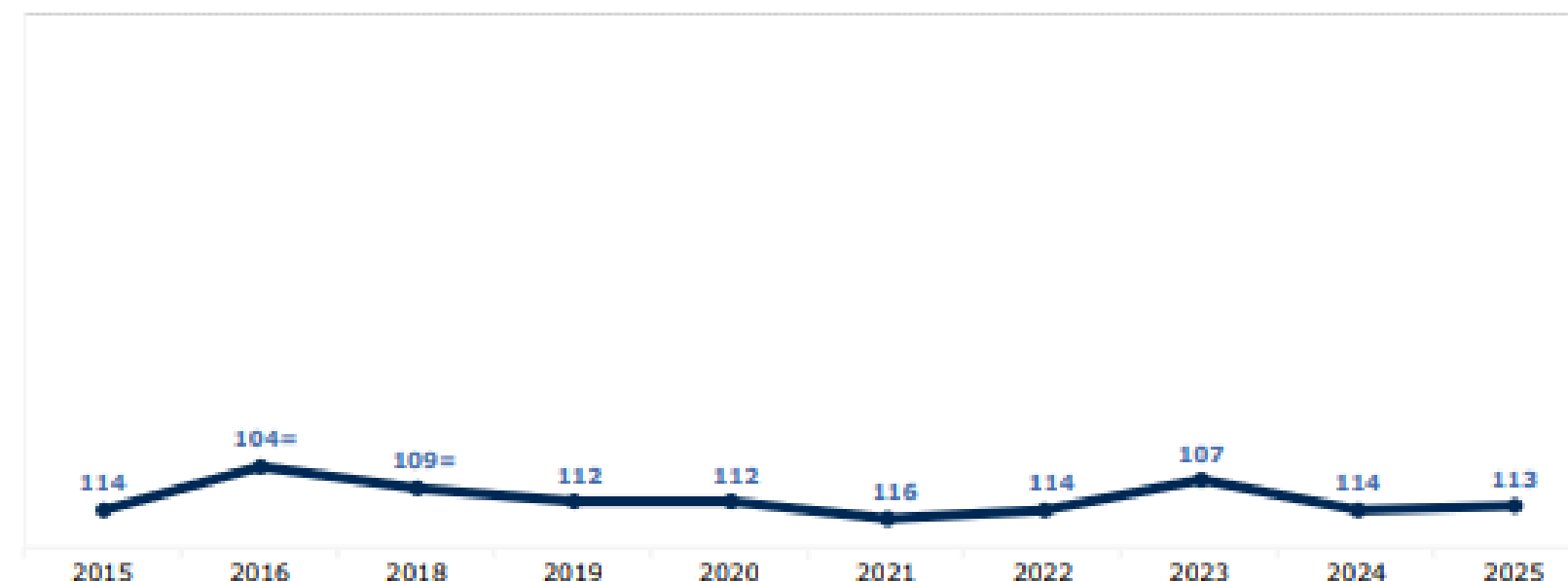
Subcomissão - QS

- Consolidar dados da Planilha fornecida pela DIAPI, especialmente considerando as unidades acadêmicas;
- Submeter dados na plataforma específica: QS Hub;
- Acompanhar os resultados:
- Solicitar publicação dos resultados para a DIRCO a cada resultado.
- QS rankings: Latin and Caribbean University Rankings, World University Rankings, QS by subject e QS sustentabilidade.

Universidade Federal de Uberlândia



Regional rankings trend



Resultado atualizado em 17/07/2025

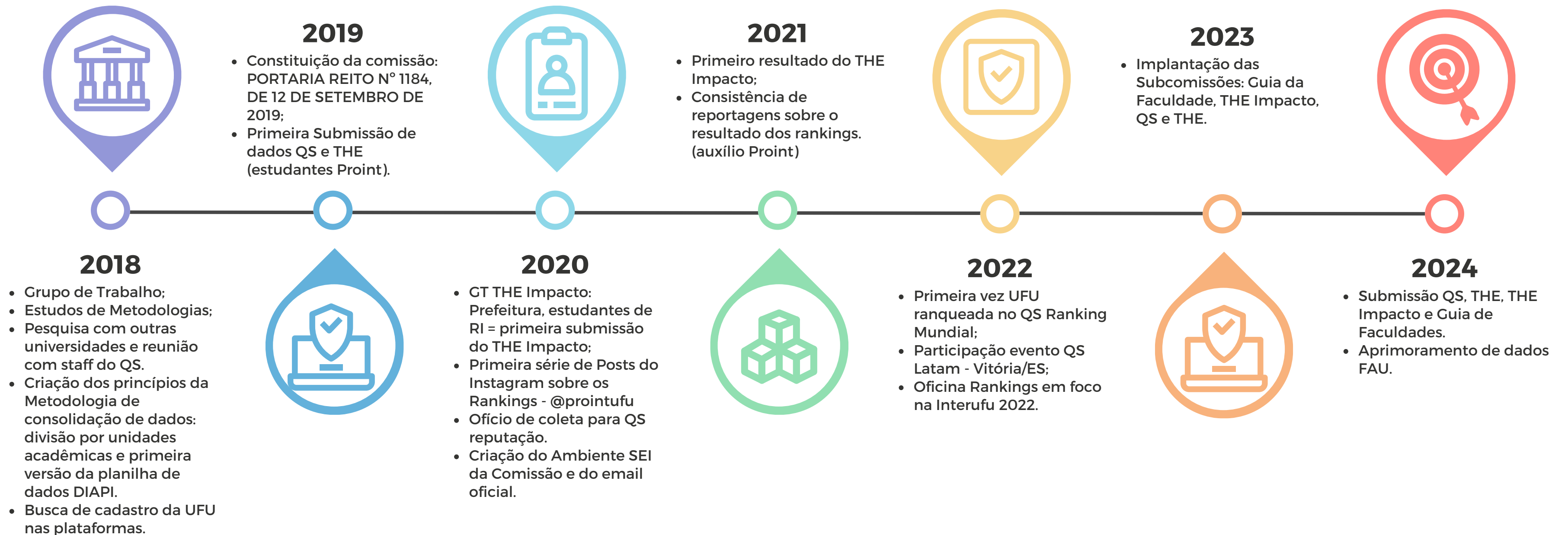
- Consolidar dados da Planilha fornecida pela DIAPI, especialmente considerando as unidades acadêmicas;
- Submeter dados na plataforma específica: WUR;
- Acompanhar os resultados;
- Solicitar publicação dos resultados para a DIRCO a cada resultado.
- THE rankings: World University Rankings, Latin America University Rankings, THE by subject.

Ranking positions 2019 to 2025 ^

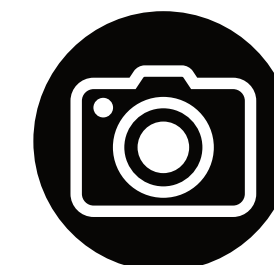
2025	2024	2023	2022	2021
1201-1500 th	1201-1500 th	1201-1500 th	1201+	1001+

Precise ranks and overall scores are shown for the institutions toward the top of a ranking; for institutions with banded ranks, please see the relevant ranking tables for an indication of their scores.

LINHA DO TEMPO

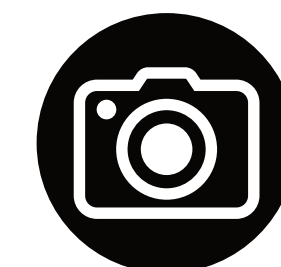


SÉRIE DE POSTS SOBRE RANKINGS 2020



@prointufu

SÉRIE DE POSTS SOBRE RANKINGS 2021



@prointufu